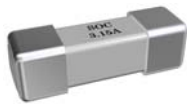


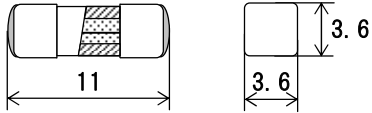
36CFA (速断)

RoHS *1

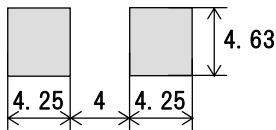
DC600V



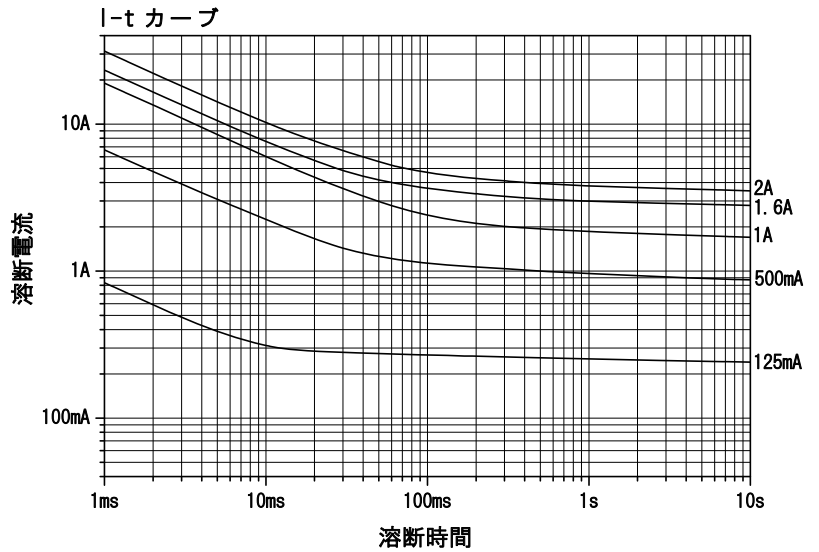
倍率 2/1



リフローはんだ推奨ランドパターン
(参考寸法)



単位: mm



上記の I-t カーブは当社特定試験条件下の実測値の平均をプロットした参考値であり、保証値ではありません

定格電圧	認証	定格電流 (I _N) 範囲 *2	定格遮断電流		通電容量 1.0 / _N	温度上昇 1.0 / _N	過負荷溶断 2.0 / _N
DC600V	C-UL US Recognized	100mA - 3.15A	100A	抵抗回路	温度上昇が 平衡になる まで	75K 以下	60 秒以内

*1: RoHS 対応についてはお問い合わせください

*2: 定格電流は上記の範囲で任意に指定可能

28CDA (耐雷サージ)

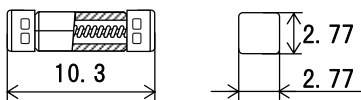
RoHS Pb

AC350V

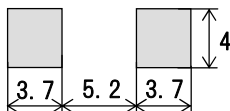
DC125V



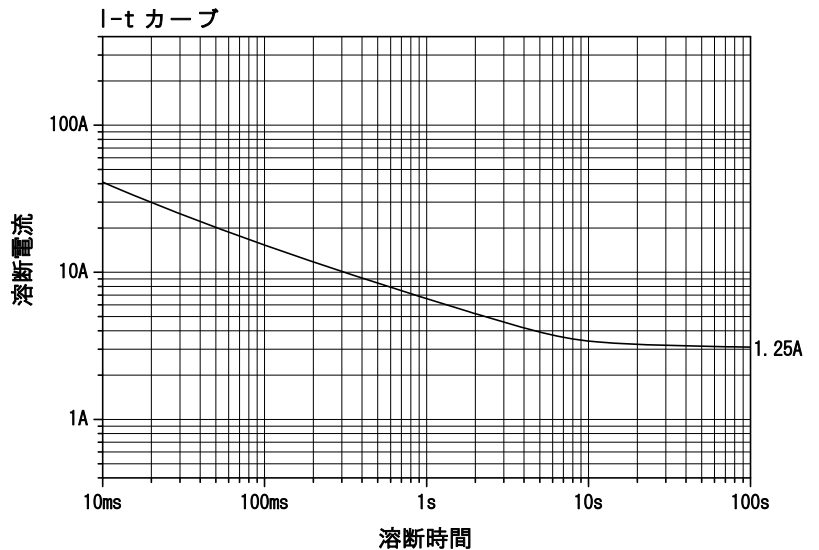
倍率 2/1



リフローはんだ推奨ランドパターン
(参考寸法)



単位: mm



上記の I-t カーブは当社特定試験条件下の実測値の平均をプロットした参考値であり、保証値ではありません

定格電圧	認証	定格電流 (I _N)	定格遮断電流		通電容量 1.0 / _N	温度上昇 1.0 / _N	過負荷溶断 2.5 / _N
AC350V	UL Recognized CSA Component Acceptance	1.25A	70A	抵抗回路	4 時間以上	75K 以下	1 秒以上 80 秒以内
DC125V			1000A				

本製品は、Telcordia GR-1089-CORE (米国通信機器規格) のセカンドレベル AC 電力障害に含まれる 1 次電力線の混触を想定した AC600V 60A (抵抗回路) の短絡電流を遮断することが可能です。

但し、AC600V においては条件により異なりますので、耐雷サージ条件を含む詳細については当社営業にお問い合わせください。